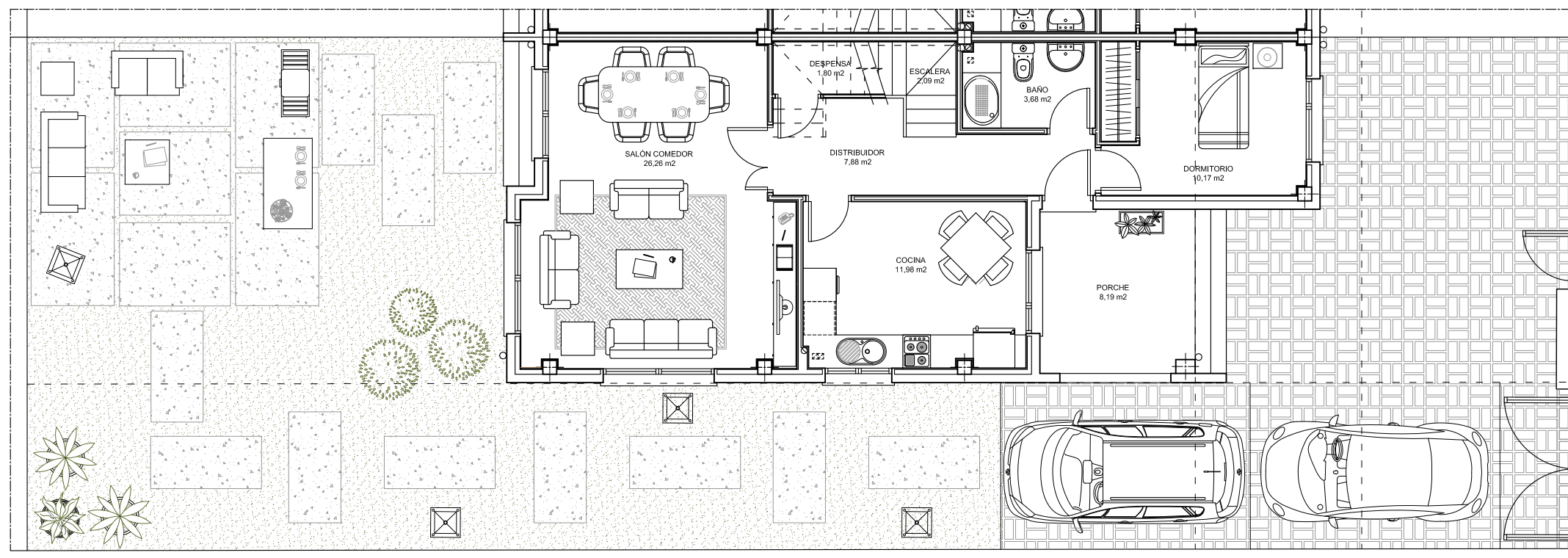


PLANTA PRIMERA

C/ GUSTAVO ADOLFO BEQUER Nº 20	
SUPERFICIE DE PARCELA	259,14 m ²
SUPERFICIE CONSTRUIDA PLANTA BAJA	82,86 m ²
SUPERFICIE CONSTRUIDA PLANTA PRIMERA	70,48 m ²
TOTAL SUPERFICIE CONSTRUIDA	153,34 m ²
SUPERFICIE CONSTRUIDA PATIO	176,28 m ²

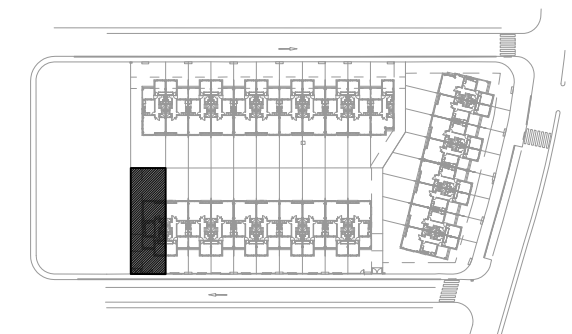
SUPERFICIES ÚTILES	
PLANTA BAJA	
PORCHE	8,19 m ²
DISTRIBUIDOR	7,88 m ²
DORMITORIO	10,17 m ²
BAÑO	3,68 m ²
ESCALERA	2,09 m ²
DESPENSA	1,80 m ²
COCINA	11,98 m ²
SALÓN COMEDOR	26,26 m ²
TOTAL PLANTA BAJA	72,05 m ²
PLANTA PRIMERA	
DISTRIBUIDOR	3,47 m ²
DORMITORIO PRINCIPAL	13,74 m ²
VESTIDOR	4,87 m ²
BAÑO	4,20 m ²
TERRAZA	2,79 m ²
BAÑO	4,97 m ²
DORMITORIO	10,68 m ²
TERRAZA	3,71 m ²
DORMITORIO	11,53 m ²
TERRAZA	5,32 m ²
TOTAL PLANTA PRIMERA	65,28 m ²
TOTAL SUPERFICIES ÚTILES	137,33 m ²



PLANTA BAJA



0,5
0 1 2
ESCALA GRÁFICA



VIVIENDA C/ GUSTAVO ADOLFO BEQUER Nº 20

29 VIVIENDAS UNIFAMILIARES EN LAS C/ GUSTAVO ADOLFO BEQUER, AVDA. MIGUEL DE CERVANTES Y C/ JOSE DE ESPRONCEDA