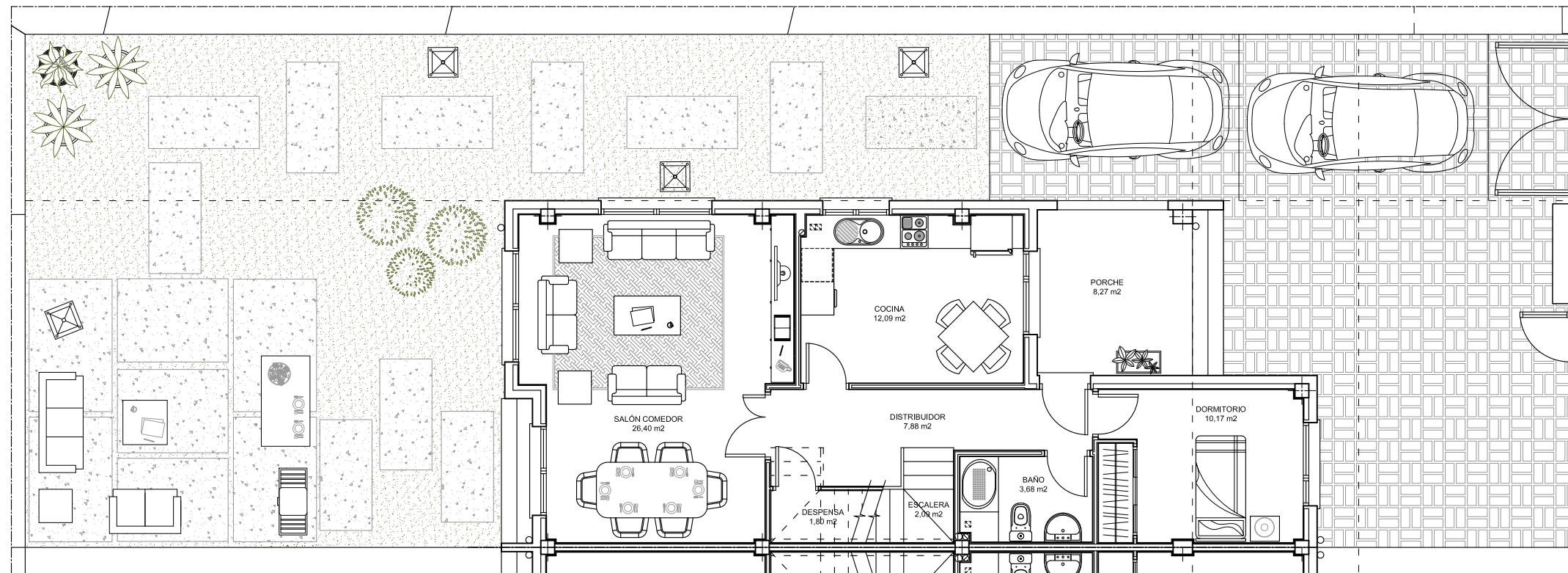


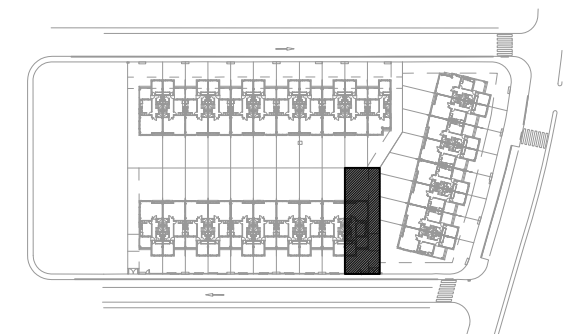
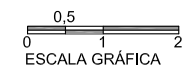
PLANTA PRIMERA

C/ GUSTAVO ADOLFO BEQUER Nº 2	
SUPERFICIE DE PARCELA	259,59 m ²
SUPERFICIE CONSTRUIDA PLANTA BAJA	83,20 m ²
SUPERFICIE CONSTRUIDA PLANTA PRIMERA	70,77 m ²
TOTAL SUPERFICIE CONSTRUIDA	153,97 m ²
SUPERFICIE CONSTRUIDA PATIO	176,39 m ²

SUPERFICIES ÚTILES	
PLANTA BAJA	
PORCHE	8,27 m ²
DISTRIBUIDOR	7,88 m ²
DORMITORIO	10,17 m ²
BAÑO	3,68 m ²
ESCALERA	2,09 m ²
DESPENSA	1,80 m ²
COCINA	12,09 m ²
SALÓN COMEDOR	26,40 m ²
TOTAL PLANTA BAJA	72,38 m ²
PLANTA PRIMERA	
DISTRIBUIDOR	3,47 m ²
DORMITORIO PRINCIPAL	13,72 m ²
VESTIDOR	4,87 m ²
BAÑO	4,20 m ²
TERRAZA	2,81 m ²
BAÑO	5,01 m ²
DORMITORIO	10,78 m ²
TERRAZA	3,74 m ²
DORMITORIO	11,53 m ²
TERRAZA	5,32 m ²
TOTAL PLANTA PRIMERA	65,45 m ²
TOTAL SUPERFICIES ÚTILES	137,83 m ²



PLANTA BAJA



VIVIENDA C/ GUSTAVO ADOLFO BEQUER Nº 2

29 VIVIENDAS UNIFAMILIARES EN LAS C/ GUSTAVO ADOLFO BEQUER, AVDA. MIGUEL DE CERVANTES Y C/ JOSE DE ESPRONCEDA