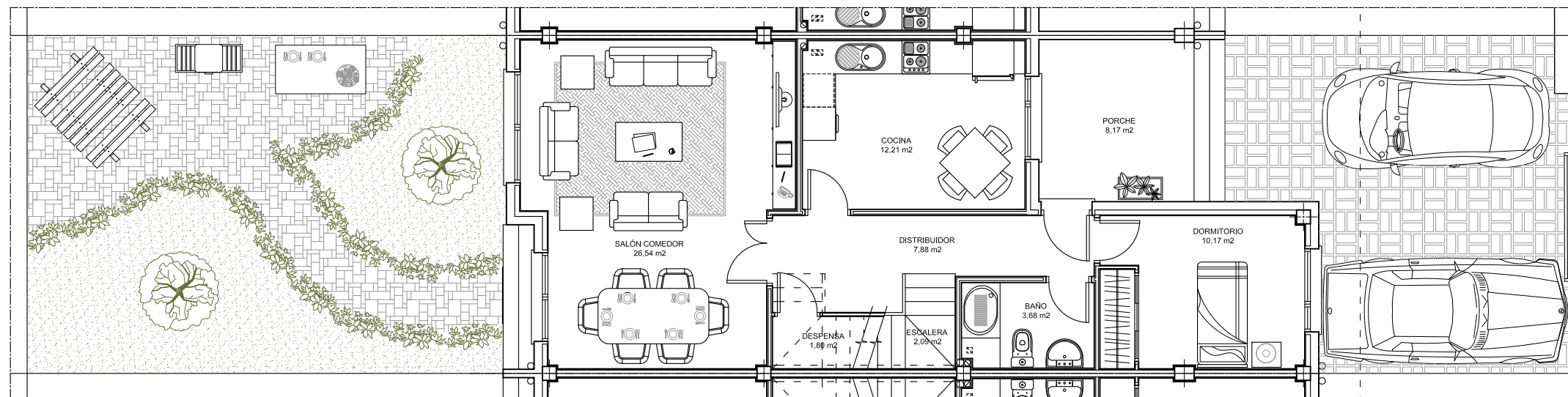


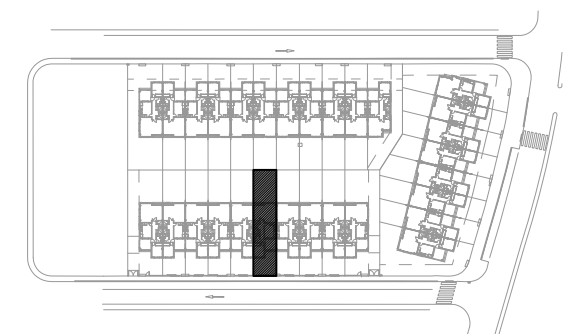
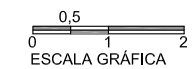
PLANTA PRIMERA

C/ GUSTAVO ADOLFO BEQUER Nº 10	
SUPERFICIE DE PARCELA	171,18 m ²
SUPERFICIE CONSTRUIDA PLANTA BAJA	81,33 m ²
SUPERFICIE CONSTRUIDA PLANTA PRIMERA	69,20 m ²
TOTAL SUPERFICIE CONSTRUIDA	150,53 m ²
SUPERFICIE CONSTRUIDA PATIO TRASERO	54,10 m ²
SUPERFICIE CONSTRUIDA PATIO DELANTERO	35,75 m ²

SUPERFICIES ÚTILES	
PLANTA BAJA	
PORCHE	8,17 m ²
DISTRIBUIDOR	7,88 m ²
DORMITORIO	10,17 m ²
BAÑO	3,68 m ²
ESCALERA	2,09 m ²
DESPENSA	1,80 m ²
COCINA	12,21 m ²
SALÓN COMEDOR	26,54 m ²
TOTAL PLANTA BAJA	72,54 m ²
PLANTA PRIMERA	
DISTRIBUIDOR	3,47 m ²
DORMITORIO PRINCIPAL	13,82 m ²
VESTIDOR	4,87 m ²
BAÑO	4,20 m ²
TERRAZA	2,80 m ²
BAÑO	5,07 m ²
DORMITORIO	10,87 m ²
TERRAZA	3,67 m ²
DORMITORIO	11,53 m ²
TERRAZA	5,32 m ²
TOTAL PLANTA PRIMERA	65,62 m ²
TOTAL SUPERFICIES ÚTILES	138,16 m ²



PLANTA BAJA



VIVIENDA C/ GUSTAVO ADOLFO BEQUER Nº 10

29 VIVIENDAS UNIFAMILIARES EN LAS C/ GUSTAVO ADOLFO BEQUER, AVDA. MIGUEL DE CERVANTES Y C/ JOSE DE ESPRONCEDA