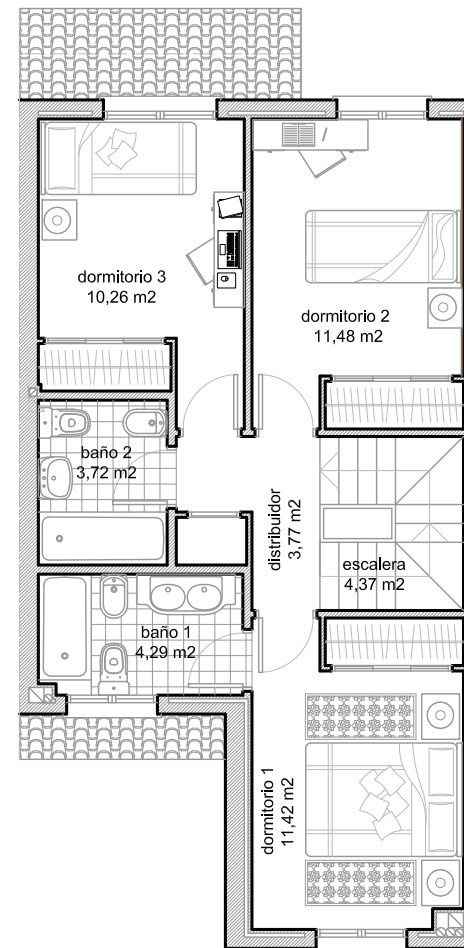
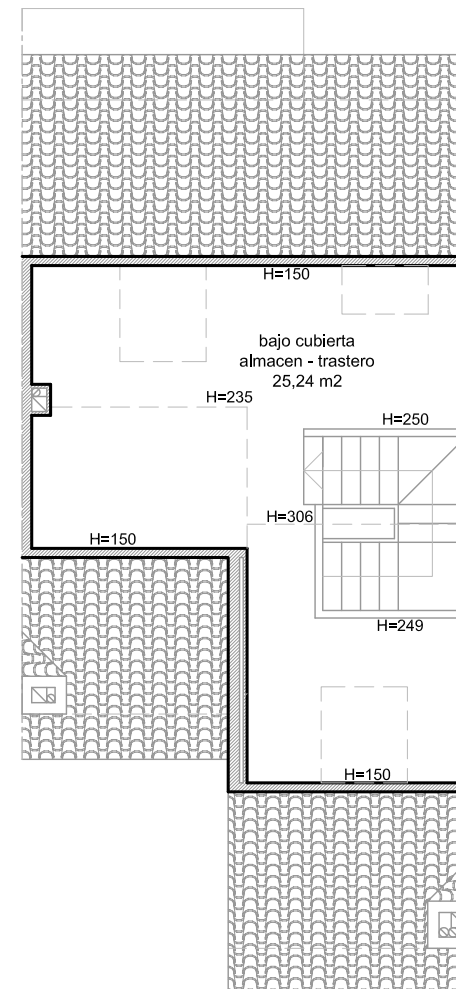


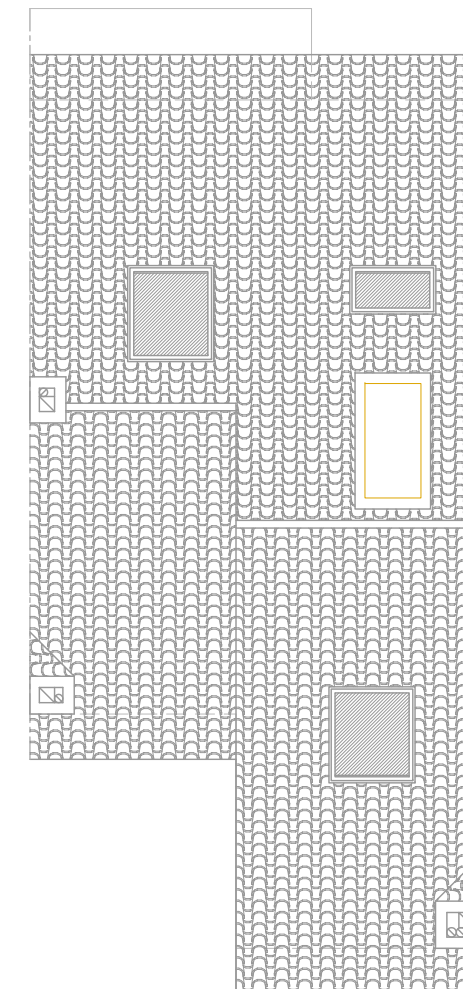
PLANTA BAJA



PLANTA PRIMERA

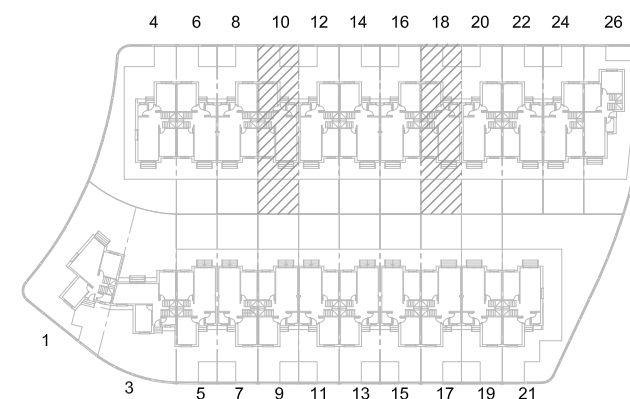


PLANTA BAJO CUBIERTA



PLANTA DE CUBIERTAS

VIVIENDAS: 6.4 6.8 Calle Sierra de Urbión Nº 10 ,18



SUPERFICIES CONSTRUIDAS	
PLANTA BAJA	61,13 m ²
PLANTA PRIMERA	58,87 m ²
PLANTA BAJO CUBIERTA	32,59 m ²
TOTAL SUPERFICIES CONSTRUIDAS	152,59 m²

SUPERFICIES ÚTILES		
PLANTA BAJA	ENTRADA	2,35 m ²
	COCINA	11,47 m ²
	ASEO	2,46 m ²
	DISTRIBUIDOR-ESCALERA	5,75 m ²
	SALÓN COMEDOR DESPACHO	30,52 m ²
TOTAL BAJA	52,55 m²	
PLANTA PRIMERA	ESCALERA	4,37 m ²
	DISTRIBUIDOR	3,77 m ²
	DORMITORIO 1	11,42 m ²
	BAÑO 1	4,29 m ²
	BAÑO 2	3,72 m ²
	DORMITORIO 2	11,48 m ²
TOTAL PRIMERA	49,31 m²	
PLANTA BAJO CUBIERTA	BAJO CUBIERTA	25,24 m ²
TOTAL BAJO CUBIERTA	25,24 m²	
TOTAL SUPERFICIES ÚTILES	127,1 m²	