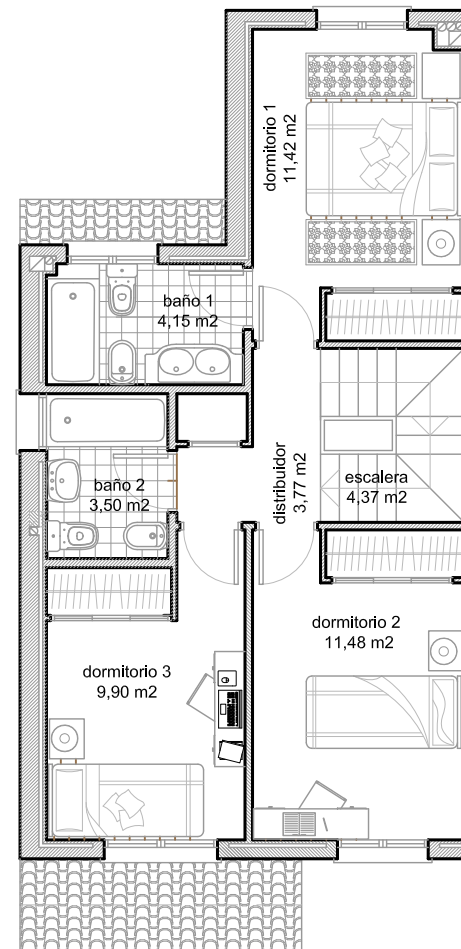
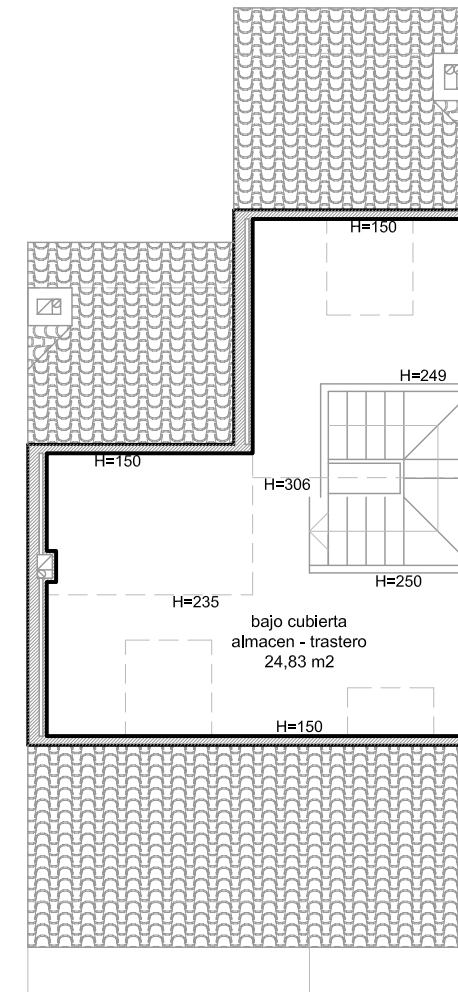


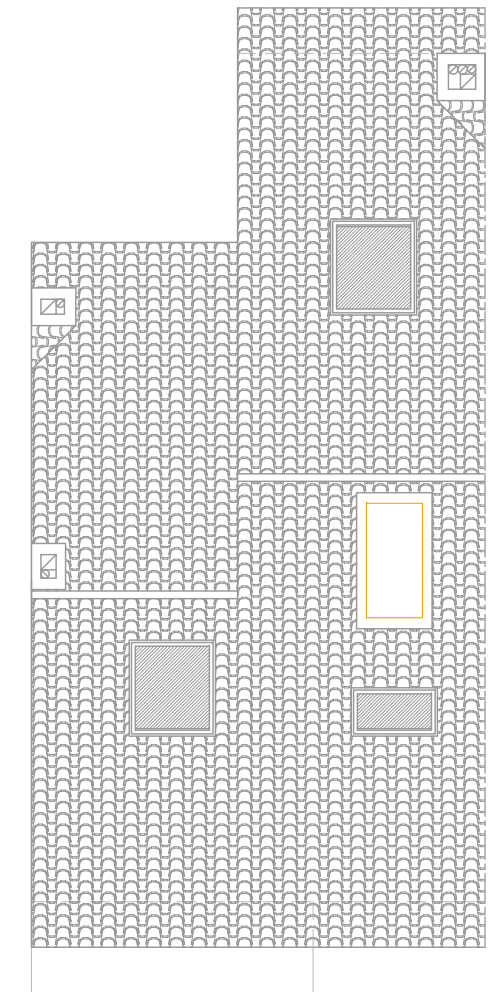
PLANTA BAJA



PLANTA PRIMERA

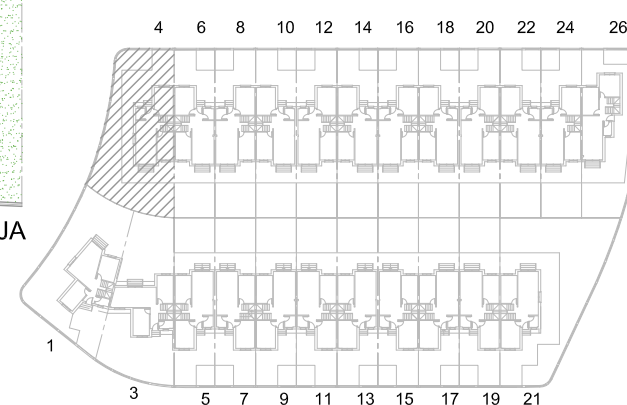


PLANTA BAJO CUBIERTA



PLANTA DE CUBIERTAS

VIVIENDA 6.1 . Calle Sierra de Urbión Nº 4



| SUPERFICIES CONSTRUIDAS | |
|--------------------------------------|-----------------------------|
| PLANTA BAJA | 61,13 m ² |
| PLANTA PRIMERA | 58,87 m ² |
| PLANTA BAJO CUBIERTA | 32,59 m ² |
| TOTAL SUPERFICIES CONSTRUIDAS | 152,59 m² |

SUPERFICIES ÚTILES

| | | |
|---------------------------------|----------------------------|-----------------------------|
| PLANTA BAJA | ENTRADA | 2,35 m ² |
| | COCINA | 11,47 m ² |
| | ASEO | 2,30 m ² |
| | DISTRIBUIDOR-ESCALERA | 5,75 m ² |
| | SALÓN-COMEDOR-DESPACHO | 29,89 m ² |
| | TOTAL BAJA | 51,76 m² |
| PLANTA PRIMERA | ESCALERA | 4,37 m ² |
| | DISTRIBUIDOR | 3,77 m ² |
| | DORMITORIO 1 | 11,42 m ² |
| | BAÑO 1 | 4,15 m ² |
| | BAÑO 2 | 3,50 m ² |
| | DORMITORIO 2 | 9,90 m ² |
| | DORMITORIO 3 | 11,48 m ² |
| | TOTAL PRIMERA | 48,59 m² |
| PLANTA BAJO CUBIERTA | BAJO CUBIERTA | 24,83 m ² |
| | TOTAL BAJO CUBIERTA | 24,83 m² |
| TOTAL SUPERFICIES ÚTILES | | 125,18 m² |