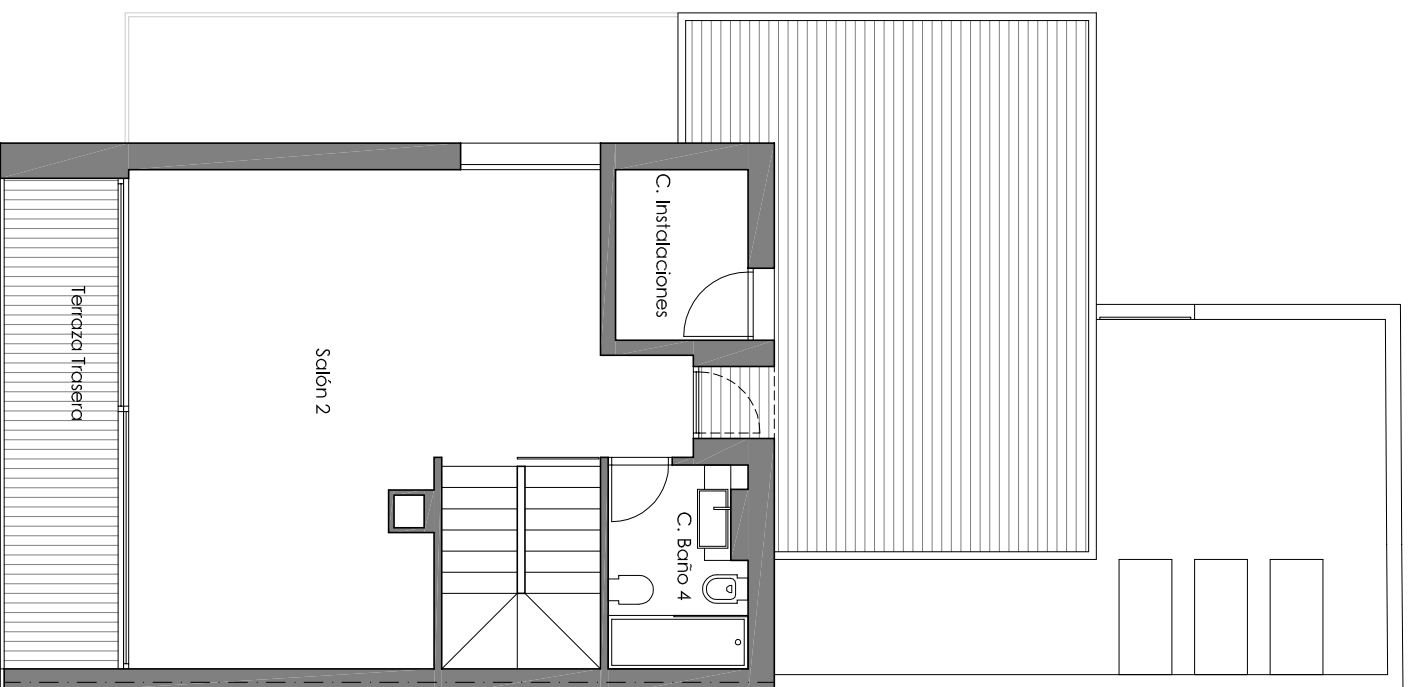


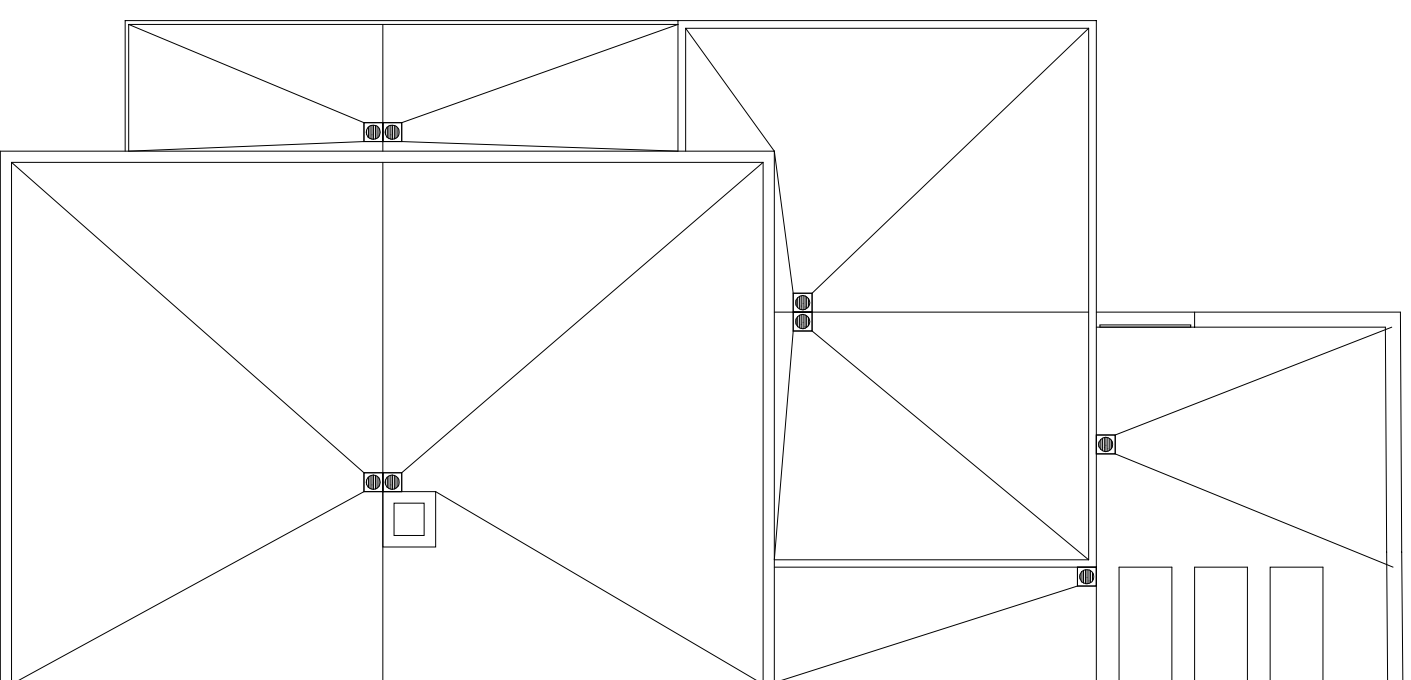
CUADRO DE SUPERFICIES

VIVIENDA 19B : PLANTA SEGUNDA.	
Estancia	Sup. Útil
Salón 2	36,60 m2.
C. Baño 4	4,75 m2.
C. Instalaciones	3,95 m2.
TOTAL INTERIOR	45,30 m2.
Terraza Delanteria	32,10 m2.
Terraza Trasera	10,15 m2.
TOTAL EXTERIOR	42,25 m2.

VIVIENDA 19B: RESUMEN.	
PLANTA BAJA.	Sup. Constituida 132,33 m2.
PLANTA PRIMERA.	105,95 m2.
PLANTA SEGUNDA.	67,40 m2.
TOTAL VIVIENDA 19B	305,68 m2.

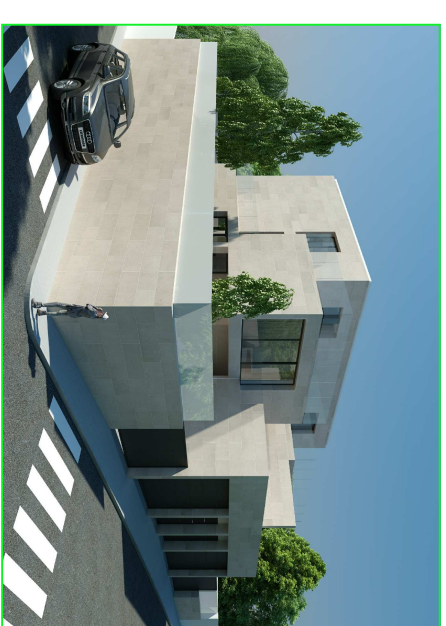
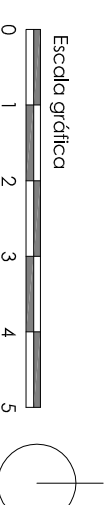


PLANTA SEGUNDA



PLANTA CUBIERTAS

. Plano de caracter informativo sujeto a posibles cambios por exigencias técnicas del proyecto.
 . Todo el mobiliario,giros de puerta, distribución de sanitarios y de cocina no son vinculantes. Las superficies expresadas son orientativas, pudiendo sufrir variaciones de índole técnico durante la ejecución de las obras.



PROMOTOR:

Gestora
INMOBILCALA, S.L.