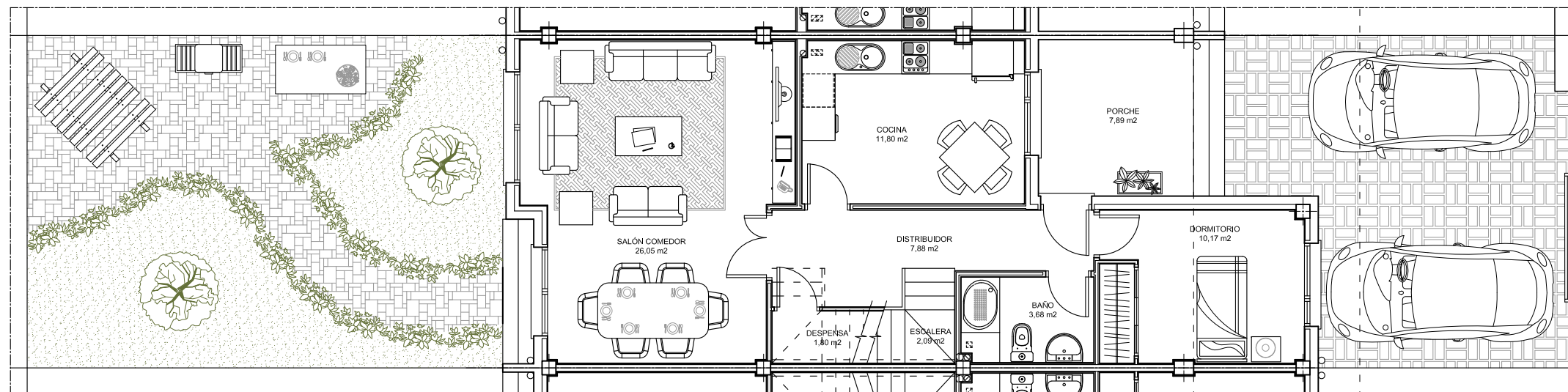


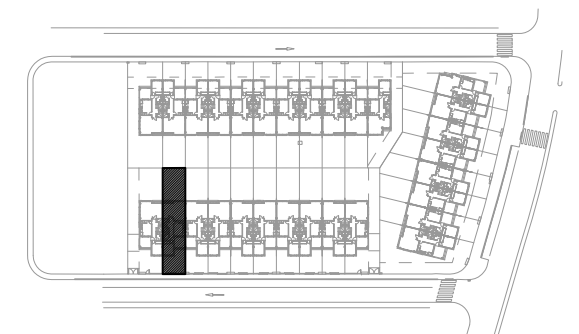
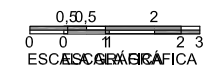
PLANTA PRIMERA

C/ GUSTAVO ADOLFO BEQUER Nº 18	
SUPERFICIE DE PARCELA	168,47 m ²
SUPERFICIE CONSTRUIDA PLANTA BAJA	80,09 m ²
SUPERFICIE CONSTRUIDA PLANTA PRIMERA	68,15 m ²
TOTAL SUPERFICIE CONSTRUIDA	148,24 m ²
SUPERFICIE CONSTRUIDA PATIO TRASERO	53,21 m ²
SUPERFICIE CONSTRUIDA PATIO DELANTERO	35,17 m ²

SUPERFICIES ÚTILES	
PLANTA BAJA	
PORCHE	7,89 m ²
DISTRIBUIDOR	7,88 m ²
DORMITORIO	10,17 m ²
BAÑO	3,68 m ²
ESCALERA	2,09 m ²
DESPENSA	1,80 m ²
COCINA	11,80 m ²
SALÓN COMEDOR	26,05 m ²
TOTAL PLANTA BAJA	71,36 m ²
PLANTA PRIMERA	
DISTRIBUIDOR	3,47 m ²
DORMITORIO PRINCIPAL	13,37 m ²
VESTIDOR	4,87 m ²
BAÑO	4,20 m ²
TERRAZA	2,71 m ²
BAÑO	4,85 m ²
DORMITORIO	10,46 m ²
TERRAZA	3,56 m ²
DORMITORIO	11,53 m ²
TERRAZA	5,32 m ²
TOTAL PLANTA PRIMERA	64,34 m ²
TOTAL SUPERFICIES ÚTILES	135,70 m ²



PLANTA BAJA



VIVIENDA C/ GUSTAVO ADOLFO BEQUER Nº 18

29 VIVIENDAS UNIFAMILIARES EN LAS C/ GUSTAVO ADOLFO BEQUER, AVDA. MIGUEL DE CERVANTES Y C/ JOSE DE ESPRONCEDA