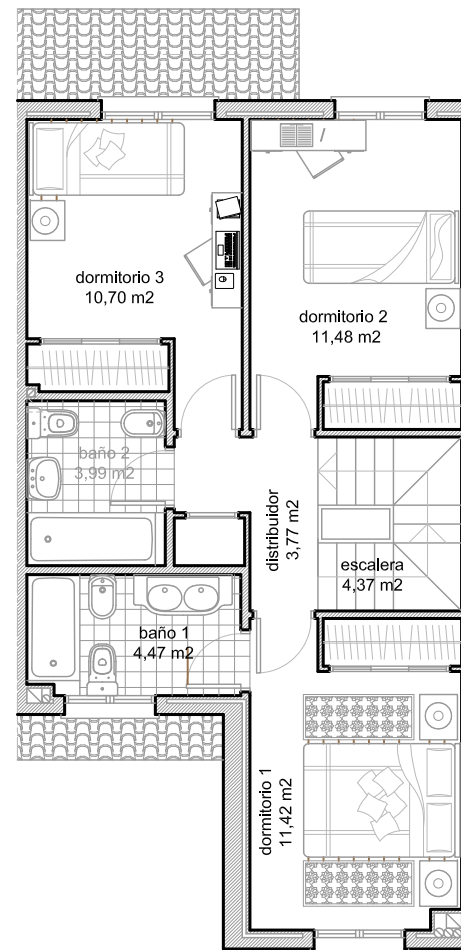
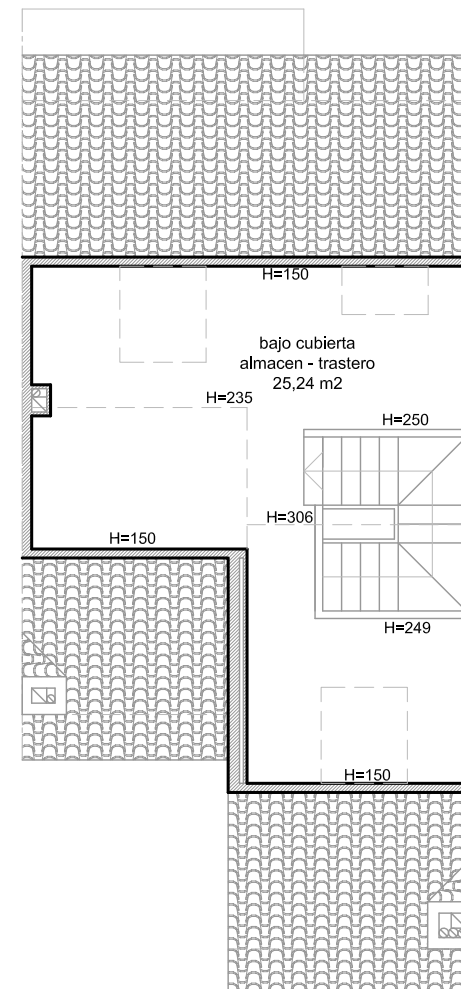


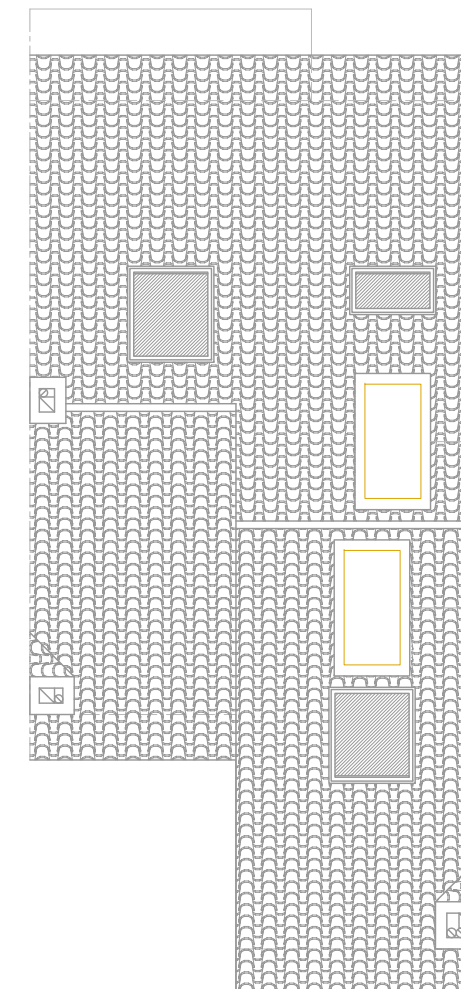
PLANTA BAJA



PLANTA PRIMERA

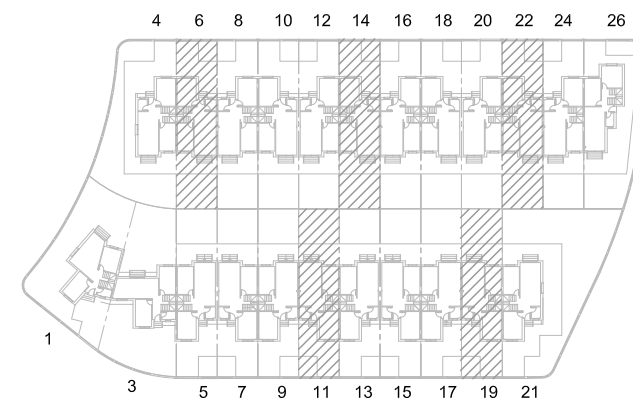


PLANTA BAJO CUBIERTA



PLANTA DE CUBIERTAS

VIVIENDAS: 6.2 6.6 6.10 Calle Sierra de Urbión Nº 6,14 Y 22
 VIVIENDAS: 6.18 6.22 Calle Valle de Iruelas Nº 11 y 19



SUPERFICIES CONSTRUIDAS	
PLANTA BAJA	61,13 m ²
PLANTA PRIMERA	58,87 m ²
PLANTA BAJO CUBIERTA	32,59 m ²
TOTAL SUPERFICIES CONSTRUIDAS	152,59 m²

SUPERFICIES ÚTILES		
PLANTA BAJA	ENTRADA	2,35 m ²
	COCINA	11,47 m ²
	ASEO	2,66 m ²
	DISTRIBUIDOR-ESCALERA	5,75 m ²
	SALÓN COMEDOR-DESPACHO	31,29 m ²
	TOTAL BAJA	53,52 m²
PLANTA PRIMERA	ESCALERA	4,37 m ²
	DISTRIBUIDOR	3,77 m ²
	DORMITORIO 1	11,42 m ²
	BAÑO 1	4,47 m ²
	BAÑO 2	3,99 m ²
	DORMITORIO 2	11,48 m ²
	DORMITORIO 3	10,70 m ²
	TOTAL PRIMERA	50,20 m²
PLANTA BAJO CUBIERTA	BAJO CUBIERTA	25,24 m ²
	TOTAL BAJO CUBIERTA	25,24 m²
TOTAL SUPERFICIES ÚTILES		128,96 m²