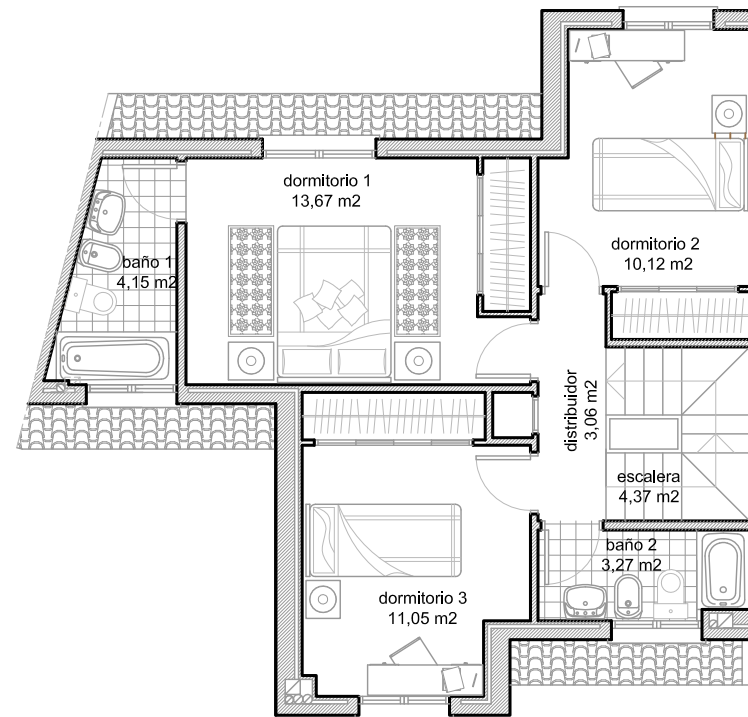
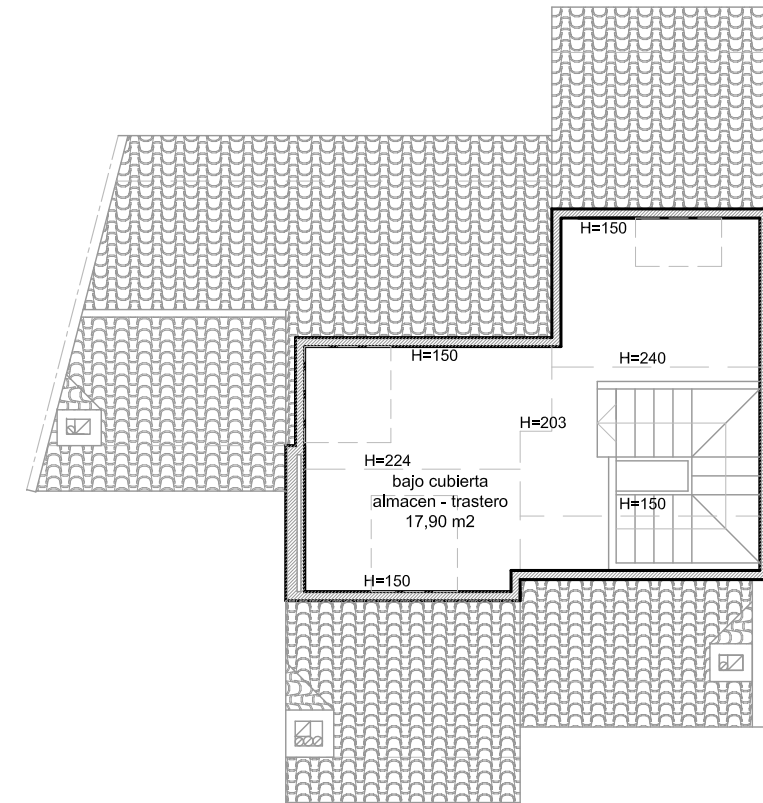


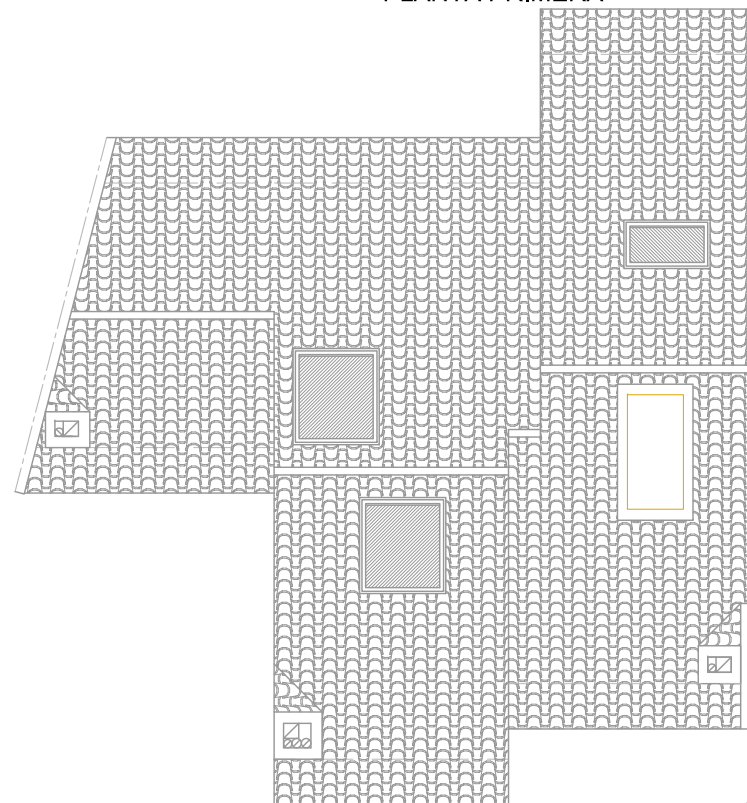
PLANTA BAJA



PLANTA PRIMERA

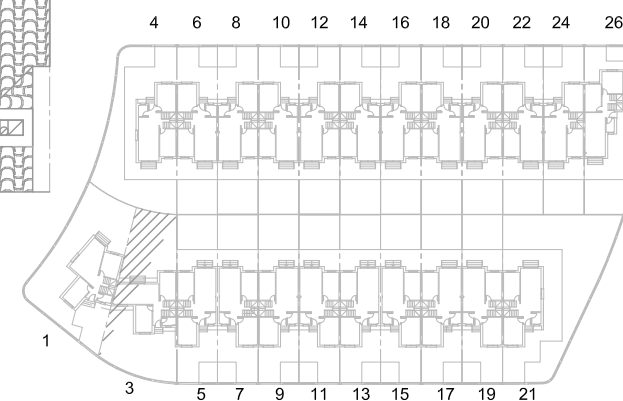


PLANTA BAJO CUBIERTA



PLANTA DE CUBIERTAS

VIVIENDA 6.14 Calle Valle de iruelas Nº3



SUPERFICIES CONSTRUIDAS	
PLANTA BAJA	60,00 m ²
PLANTA PRIMERA	60,00 m ²
PLANTA BAJO CUBIERTA	24,48 m ²
TOTAL SUPERFICIES CONSTRUIDAS	144,48 m²

SUPERFICIES ÚTILES		
PLANTA BAJA	ENTRADA	1,65 m ²
	COCINA	9,59 m ²
	ASEO	2,40 m ²
	DISTRIBUIDOR-ESCALERA	7,37 m ²
	SALÓN COMEDOR DESPACHO	29,69 m ²
	TOTAL BAJA	50,7 m²
PLANTA PRIMERA	ESCALERA	4,37 m ²
	DISTRIBUIDOR	3,06 m ²
	DORMITORIO 1	13,67 m ²
	BAÑO 1	4,15 m ²
	BAÑO 2	3,27 m ²
	DORMITORIO 2	10,12 m ²
	DORMITORIO 3	11,05 m ²
	TOTAL PRIMERA	49,69 m²
PLANTA BAJO CUBIERTA	BAJO CUBIERTA	17,90 m ²
	TOTAL BAJO CUBIERTA	17,90 m²
TOTAL SUPERFICIES ÚTILES		118,29 m²