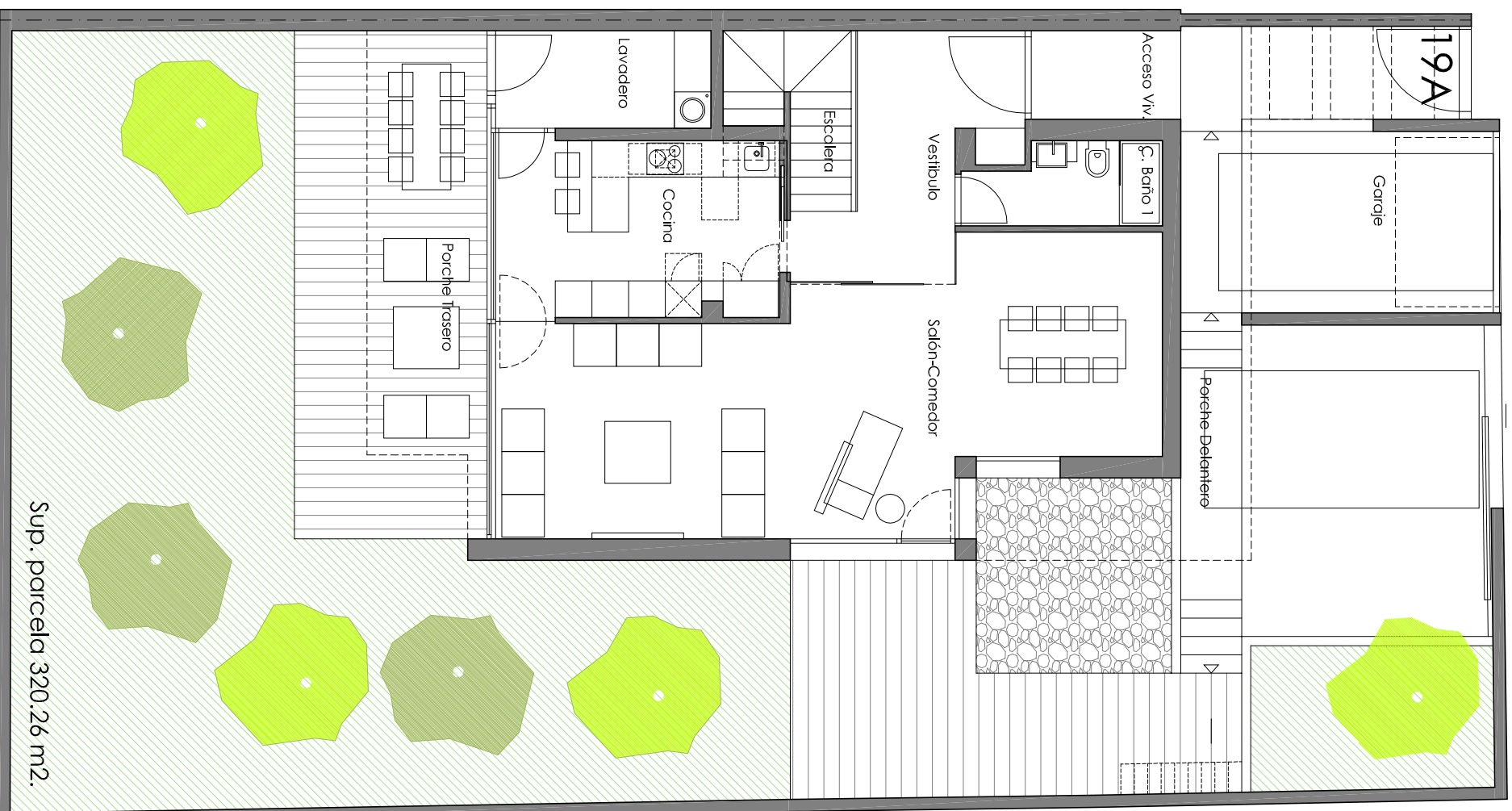


CUADRO DE SUPERFICIES

VIVIENDA 19A : PLANTA BAJA.	
Estancia	Sup. Útil
Vestibulo	11.25 m ² .
Salón-Comedor	40.80 m ² .
Escalera	5.40 m ² .
Cocina	13.60 m ² .
C. Baño 1	3.00 m ² .
Lavadero	5.65 m ² .
TOTAL INTERIOR	79.45 m².
Garaje	15.30 m ² .
Acceso Vivienda	10.50 m ² .
Porche Delantero	9.20 m ² .
Porche Trasero	13.70 m ² .
TOTAL EXTERIOR	48.70 m².

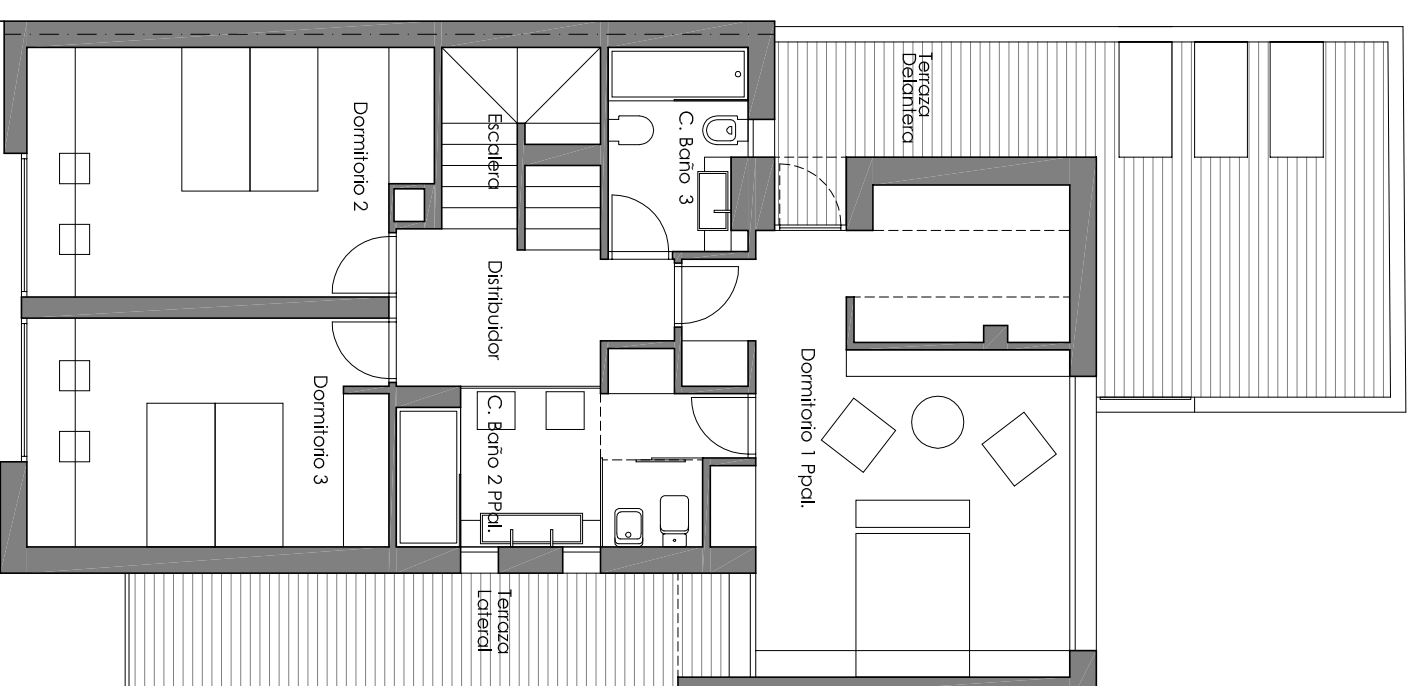
VIVIENDA 19A : PLANTA PRIMERA.	
Estancia	Sup. Útil
Escalera	5.40 m ² .
Distribuidor	6.35 m ² .
Dorn. 1 Ppdl.	27.95 m ² .
C. Baño 2 Ppdl.	9.25 m ² .
Dorn. 2	16.90 m ² .
Dorn. 3	14.40 m ² .
C. Baño 3	4.75 m ² .
TOTAL INTERIOR	85.00 m².
Terraza Delantero	25.55 m ² .
Terraza Lateral	13.10 m ² .
TOTAL EXTERIOR	38.65 m².

VIVIENDA 19A: RESUMEN.	
PLANTA BAJA.	Sup. Construida
PLANTA PRIMERA.	132.33 m ² .
PLANTA SEGUNDA.	105.95 m ² .
TOTAL VIVIENDA 19A	67.40 m ² .
	305.68 m ² .

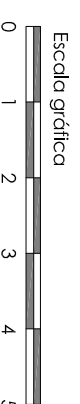


Sup. parcela 320,26 m².

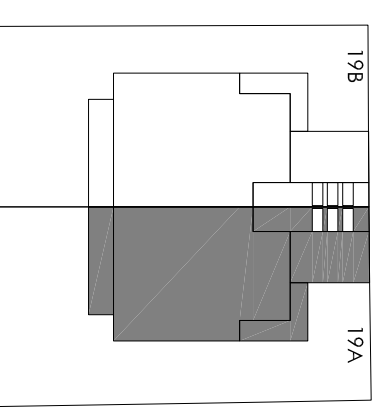
PLANTA BAJA



PLANTA PRIMERA



Escala gráfica



PROMOTOR:

Gestora
INMOBILIARIA S.L.

. Plano de caracter informativo sujeto a posibles cambios por exigencias técnicas del proyecto.

. Todo el mobiliario,giros de puerta, distribución de sanitarios y de cocina no son vinculantes. Las superficies expresadas son orientativas, pudiendo sufrir variaciones de índole técnico durante la ejecución de las obras.